

AS-LCNV 取り扱い説明書 Ver1.02

この度は、AS-LCNVをお買い求め頂き、ありがとうございます。
取り扱いに関しましては、この取り扱い説明書をよくお読み下さい。

1. 梱包内容について

AS-LCNVケーブル(パソコン側：シリアル9P i n)	1 本
取り込みソフトウェアCD-ROM	1 枚
取り扱い説明書	1 部

2. 動作環境について

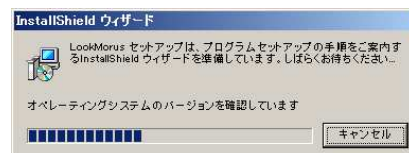
OS：Windows98/98me/2000/XP/7/8 の日本語OSにて確認済みです。

パソコン側にシリアル9P i nのコネクタがない場合は、市販のUSBシリアル変換アダプタをご使用下さい。

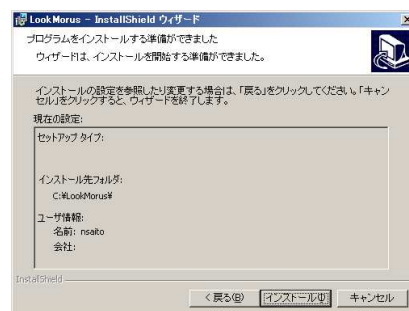
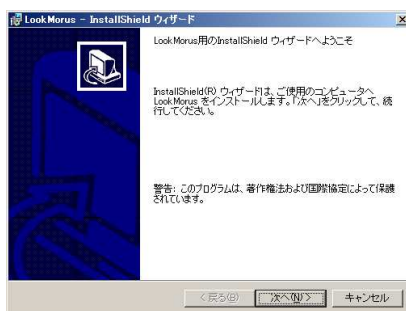
3. インストール方法について

パソコンのCDドライブに梱包のCD-ROMを挿入します。CD-ROMの内容が表示されない場合は、マイコンピュータからCD-ROMドライブを選択して下さい。

CD-ROM内のSETUP. EXEをダブルクリックします。
パソコンへのインストールが開始されます。



右図のような画面が表示されますので、「次へ」を押して下さい。



右図のような完了画面が表示されると、インストールは完了です。
「完了」ボタンを押して下さい。



4. 接続方法について

AS-CW1とパソコンをAS-L CNVのケーブルで接続します。パソコン側はシリアル端子(9ピン)に接続します。必ず、AS-CW1の電源を切ってから行って下さい。

5. ソフトウェアの起動、終了方法

ソフトウェアの起動は、デスクトップのショートカットアイコンをクリックするか、「スタート」から「プログラム」を表示させ、「LookMorus」から LookMorus を選択します。

ソフトウェアの終了は、「ファイル」から「閉じる」を選択します。

6. 画面の説明

初期起動時はポート1を参照します。パソコンの環境に合わせポート番号を変更して下さい。詳しくはCOM選択を参照して下さい。

「ファイル」メニュー

再接続：通信の再接続を試みます。

ファイルを開く：保存したファイルを読み出し画面に表示します。

ファイルに保存する：現在画面に表示されている文字をファイルに保存します。

閉じる：通信を切断し、ソフトウェアを終了します。

「編集」メニュー

コピー：選択中の文字をクリップボードにコピーします。

貼り付け：クリップボードにコピーされた文字を画面上に貼り付けます。

「ヘルプ」メニュー

ヘルプ：本ソフトウェアの説明を表示します。

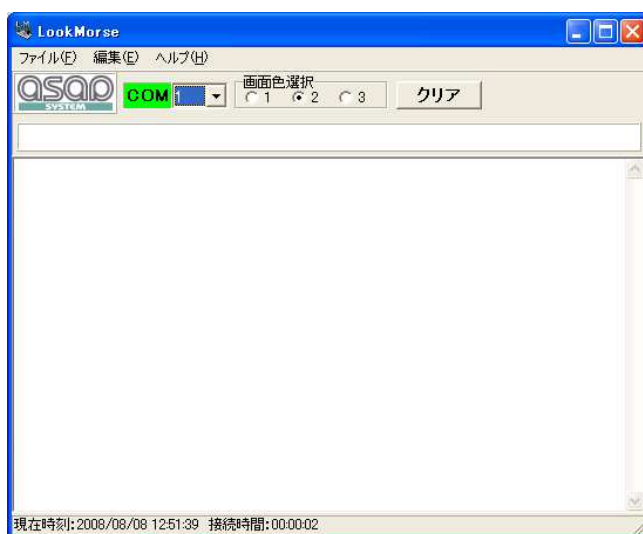
バージョン情報：本ソフトウェアのバージョン情報を表示します。

「COM」選択

通信ポートの選択を行います。初期起動時はポート1になっておりますので、パソコンの環境に合わせ変更して下さい。設定は保存され次回起動時からは指定のポートにて通信を行います。

正しいポート番号が選択されると、「COM」の部分が緑色に変わります。赤い表示のままですと、通信が出来ない状態にありますので、ご注意下さい。

※USBシリアル変換アダプタをご使用の場合、複数のポートで緑色になる場合がございます。必ずデバイスマネージャー等でUSBシリアル変換アダプタに割り付けられているポートを選択して下さい。



「画面色選択」

背景と文字色の組み合わせを3パターン用意してあります。お好みの色を選択して下さい。
設定は保存され次回起動時からは指定のポートにて通信を行います。

「クリア」

クリアボタンを押すと、現在画面に表示されている文字が消去されます。

「時間表示」

最下段に現在の時刻及び、通信が確立されてからの時間を表示します。

7. 動作確認

AS-CW1とパソコンを接続しソフトウェアを起動後、AS-CW1の電源を入れて下さい。
後はCWの世界をお楽しみ下さい。

お問い合わせ先

〒198-0042 東京都青梅市東青梅 2-18-5 セトル東青梅 109

株式会社アサップシステム

TEL0428(78)4095 / FAX0428(78)4096

E-Mail sales@asap-sys.co.jp ホームページ <http://www.asap-sys.co.jp>

お問い合わせは、電子メールまたはFAXにてお願い致します。